



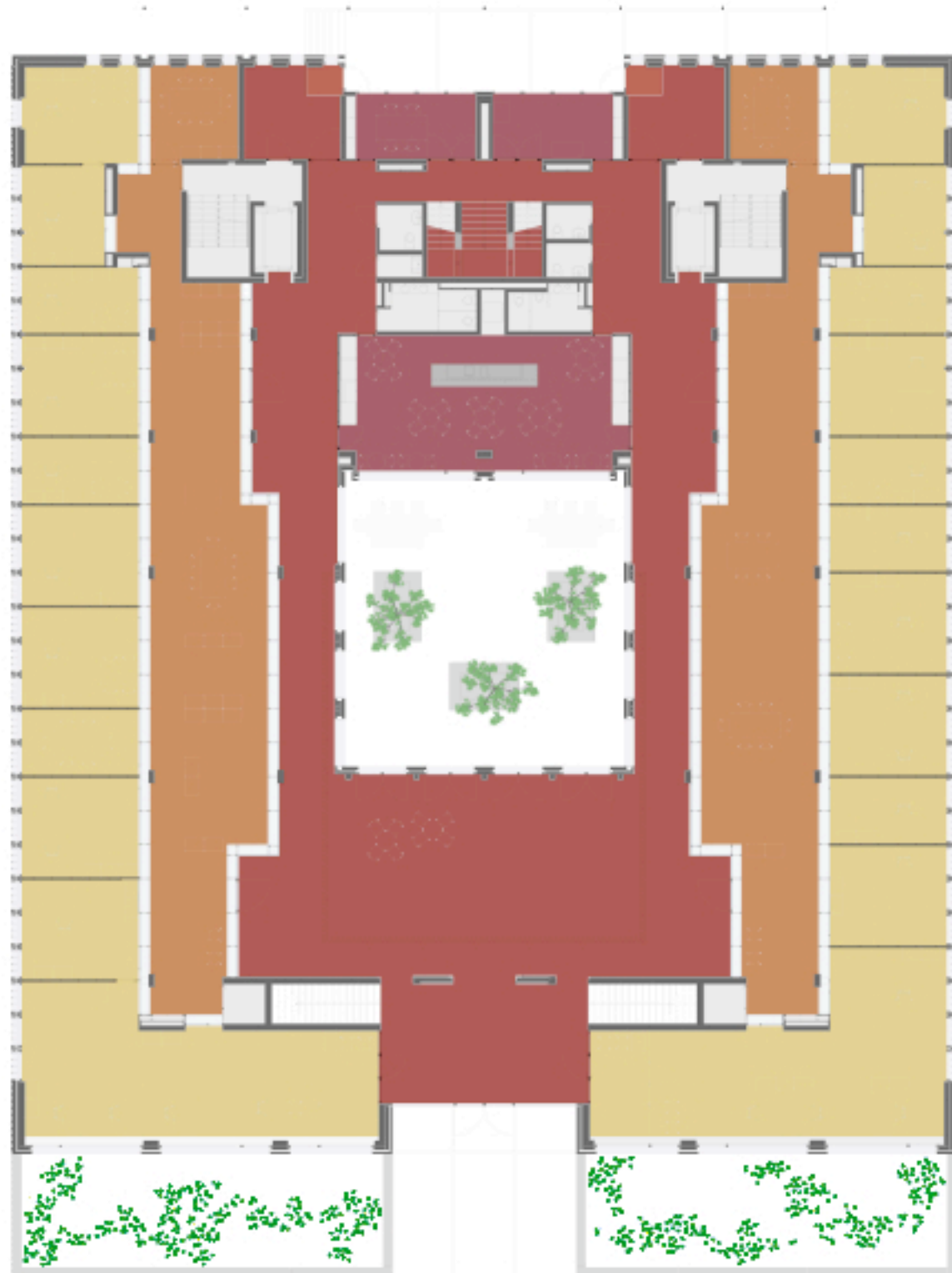
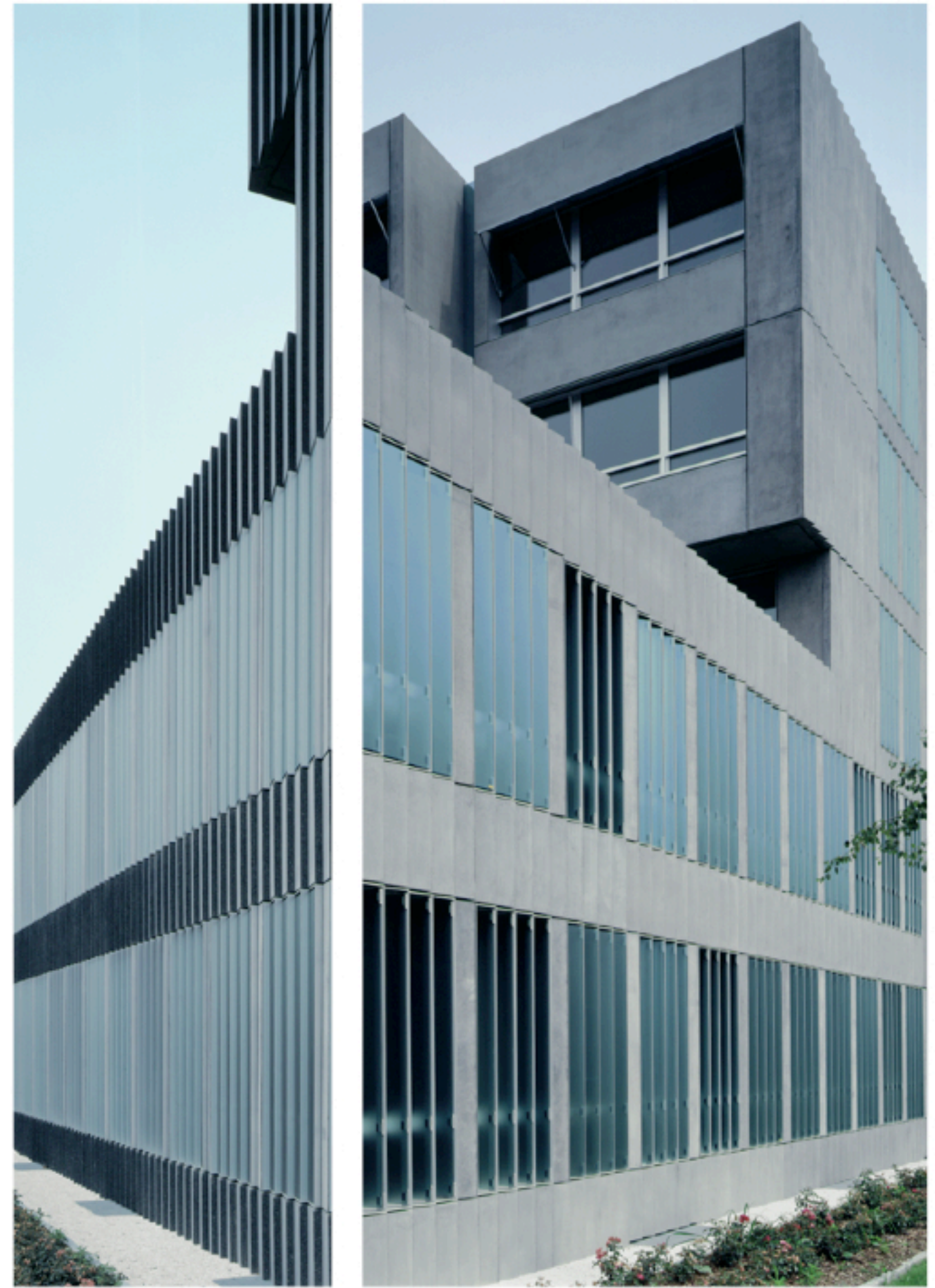
Lageplan 1:1500

Gemeindeverwaltung

Baueingabe 2000
 Baubeginn 2001
 Eröffnung 2003

Kostenvoranschlag 17'097'000.-
 Abrechnung 17'055'575.-

Planung, Devisierung, Bauleitung, Kostenkontrolle Lustenberger & Condrau Architekten



Erdgeschoss 1:500

